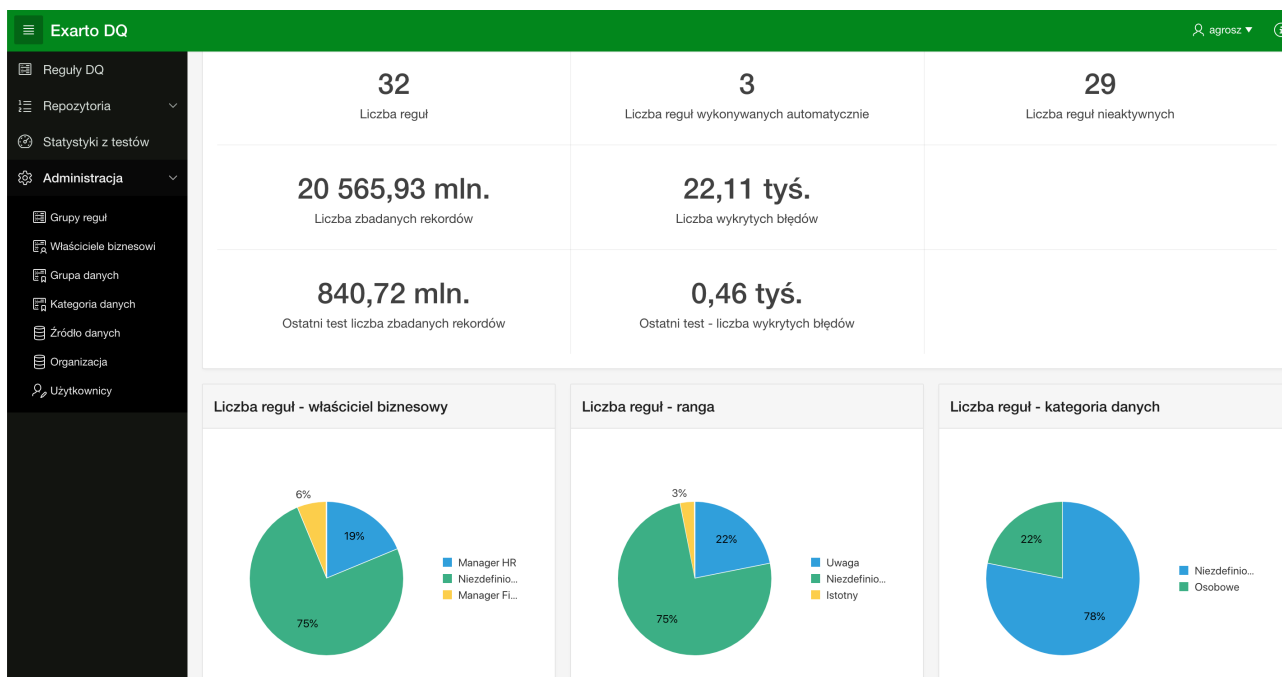


Wiarygodność danych jest podstawą trafnych decyzji. Systemy przetwarzające dane nie są pozbawione błędów. Świadomość, że błędy mogą się pojawić, a wiedza, gdzie są i jak często występują to zupełnie co innego. Exarto DQ jest odpowiedzią na potrzeby rynku w zakresie kontroli czy, gdzie i w jakiej ilości występują błędy lub rozbieżności zarówno w danych źródłowych przechowywanych w bazach danych lub hurtowniach danych jak i tych już przetworzonych znajdujących się na raportach i w analizach biznesowych.

Exarto DQ jest kompleksowym rozwiązaniem umożliwiającym weryfikację zgromadzonych i przetwarzanych w systemach IT danych. Elastyczność oraz otwarta architektura pozwalają na realizację praktycznie wszystkich pomysłów dotyczących kontroli danych.



- **Kontrola danych podstawowych** umożliwia weryfikację danych przechowywanych w bazach jak sprawdzenie czy wartość jest liczbą, tekstem czy datą. Czy pasuje do szablonu jak kod pocztowy, numer konta bankowego poprzez wymagające liczenia sprawdzanie sum kontrolnych typu PESEL, numer dowodu osobistego czy paszportu.
- **Kontrola danych wymaganych przez działy Compliance** w tym weryfikacja jakości danych osobowych oraz weryfikacja jakości danych biznesowych, krzyżową kontrolę

danych czy kontrolę danych słownikowych. Przykładowo możliwe jest sprawdzenie czy nazwisko ma wymaganą długość, zawartość spółgłosek i samogłosek, data urodzenia jest zgodna z PESEL, a kod kraju zamieszkania jest zgodny ze słownikiem. To tylko przykładowe możliwości często ograniczone tylko kreatywnością.

- **Kontrola źródeł danych.** Zastosowanie umożliwiające na poziomie technicznym weryfikację danych źródłowych pomiędzy różnymi bazami danych, a w ramach jednej bazy danych weryfikację pomiędzy różnymi tabelami.
- **Kontrola danych na poziomie biznesowym.** Często zdarza się, że różne działy w organizacji prezentują te same dane i otrzymują różne wyniki. Exarto DQ pozwala na krzyżową weryfikację danych raportowych, danych w hurtowniach danych, analiz w systemach Business Intelligence (BI), a nawet krzyżową weryfikację pomiędzy systemami BI, a bazami produkcyjnymi.

The screenshot shows the Exarto DQ application interface. On the left is a navigation menu with options: Reguly DQ, Repozytoria, Statystyki z testów, and Administracja. The main area is titled 'Reguly' and contains a search bar with a 'Szukaj' button. Below the search bar are several filter dropdowns: Grupa reguł, Źródło danych, Grupa danych, Organizacja, and Właściciel. Below the filters is a table listing data quality rules.

Nr reguły	Grupa reguł DQ	Nazwa reguły DQ	Kod błędu	Ranga	Właściciel biznesowy	Utworzona	Typ danych	Organizacja	Badane źródło danych
0109	-	Brak 3% odczytów z ogólnej liczby liczników Reguła weryfikuje braki w odczytach powyżej 3% z ogólnej liczby liczników.	-	-	-	2020-06-19 ADMINISTRATOR	-	Organizacja EFG	Źródło test 2
0110	-	Wartość faktury w systemie FK jest różna od wartości w systemie Sprzedaż Reguła wyszukuje faktury, w których występują różnice wartościowe pomiędzy systemami FK a Sprzedaż.	-	-	-	2020-06-19 ADMINISTRATOR	-	Organizacja EFG	Źródło test 2
0111	-	Czy kod pocztowy odpowiada miejscowości i ulicy Reguła weryfikuje czy podany kod pocztowy odpowiada miejscowości i ulicy.	-	-	-	2020-06-19 ADMINISTRATOR	-	Organizacja EFG	Źródło test 2
0112	-	Niezgodność z polem słownikowym Reguła weryfikuje niezgodność z polem słownikowym.	-	-	-	2020-06-19 ADMINISTRATOR	-	Organizacja EFG	Źródło test 2
0113	-	Numer umowy zawiera niedozwolone znaki Reguła wyszukuje umowy zawierające w numerze umowy niedozwolone znaki.	-	-	-	2020-06-19 ADMINISTRATOR	-	Organizacja EFG	Źródło test 3

Jak wygląda praca w Exarto Data Quality?

W czasie wdrożenia na poziomie technicznym podłączamy się do **baz danych oraz hurtowni danych**. Następnie w Exarto DQ definiujemy wartości słownikowe specyficzne dla każdego wdrożenia oraz **reguły**, według których chcemy analizować i kontrolować dane. Wybieramy też **dane**, które mają być zgromadzone i zaprezentowane użytkownikowi w przypadku wykrycia błędów w celu łatwiejszej identyfikacji źródeł ich pochodzenia.

Exarto DQ **zgodnie z zadanym harmonogramem** dla każdej z grup reguł zdefiniowanych przez użytkownika będzie przetwarzać reguły szukając anomalii. W celu łatwiejszej kontroli pracy Exarto DQ wyniki mogą być prezentowane w postaci dashboard'ów, wykresów oraz raportów **Business Intelligence**.

Co wyróżnia Exarto DQ?

Exarto DQ posiada **rozbudowany silnik reguł**. Reguły możemy tworzyć za pomocą kreatora jak również dla użytkowników zaawansowanych z jego pominięciem. Jeśli zachodzi taka potrzeba w regule mogą być również używane **funkcje** definiowane przez użytkownika. W przypadku, kiedy możliwości tworzenia reguł zaimplementowane w Exarto DQ zaczynają ograniczać użytkownika aplikacja pozwala na użycie wyrażenia SQL włącznie z możliwością wykorzystania składni SQL co praktycznie znosi wszelkie ograniczenia co do możliwości utworzenia reguł spełniających nawet najbardziej specyficzne kryteria użytkowników.

Exarto DQ pozwala **przechowywać szczegóły wyników** działania reguł przez dowolny zdefiniowany przez użytkownika czas. Ilość oraz zawartość przechowywanych detali jest definiowalna i zależna od uruchomionej reguły. W ten sposób możemy pozyskiwać również dane potrzebne nie tylko do bezpośredniego wyszukiwania błędów w danych jak również do kontroli ich jakości. W szczególności dla działów controlling'owych i compliance'owych.

Exarto DQ umożliwia zasilenie swoimi wynikami narzędzi klasy **Business Intelligence (BI)** co pozwala na znacznie szersze analizowanie wyników działania reguł DQ jak również ich wiązanie z danymi źródłowymi oraz budowanie analiz, które bezpośrednio pozwalają pokazać relację wynik błąd a dane, które błąd spowodowały.

Exarto DQ zapisuje wyniki działania reguł do bazy danych. Jeśli klient posiada systemy monitorujące infrastrukturę IT mogą one pobierać wyniki działania reguł biznesowych w celu dalszego przetwarzania.

Czy potrzebuję Exarto DQ?

W świecie IT mówi się, że nie ma systemów bez błędów tylko o nich jeszcze nie wiemy. Jeśli integralność i spójność danych jest dla Ciebie ważna, chcesz krzyżowo kontrolować dane lub Twoje systemy Cię ograniczają - Exarto DQ jest narzędziem dla Ciebie.

O firmie:

Exarto specjalizuje się w dostawie rozwiązaniach raportowo-analitycznych, Business Intelligence oraz Hurtowni Danych i ETL, tworzeniu dedykowanych aplikacji bazodanowych, a także wdrażaniu rozwiązań związanych z zaawansowaną analizą danych (tzw. Data Science). Exarto jest partnerem technologicznym firmy Oracle¹.

Exarto Sp. z o.o.

Ul. Świętokrzyska 32/156
00-116 Warszawa

tel. +48 22 299 16 98

www.exarto.com

¹Oracle jest zastrzeżonym znakiem towarowym Oracle Corporation i/lub jej spółek powiązanych.